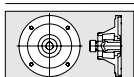


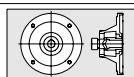
Tipo Typ Type	Peso Gew. Weight Poids [Kg]	d ₁	g ₅	k	q ₃	a	a ₁	a ₃	b	b ₀	b ₁	c	e	f	f ₀	g ₆
49-110		9	90	161	84											
		9	105	161	84											
		9	120	161	84											
		9	140	161	84											
		9	160	161	84											
		11	90	161	84											
		11	105	161	84											
		11	120	161	84											
		11	140	161	84	132	200	75	195	220	130	23.5	165	266	154	200
		11	160	161	84											
		14	90	161	84											
		14	105	161	84											
		14	120	161	84											
		14	140	161	84											
		14	160	161	84											
		19	120	197	120											
	19	160	197	120												
	19	200	197	120												
49-130		9	90	161	84											
		9	105	161	84											
		9	120	161	84											
		9	140	161	84											
		9	160	161	84											
		11	90	161	84											
		11	105	161	84											
		11	120	161	84											
		11	140	161	84	150	250	90	245	265	180	27	190	330	199	200
		11	160	161	84											
		14	90	161	84											
		14	105	161	84											
		14	120	161	84											
		14	140	161	84											
		14	160	161	84											
		19	120	197	120											
	19	160	197	120												
	19	200	197	120												

Tipo Typ Type	h	h ₁	h ₂	k ₁	n ₀	o	p ₁	p ₃	q	q ₁	q ₂	s	d	t	u
49-110	120	110	49	436	58	90	86	310	142	158	94.5	16	40	43.3	12
49-130	145	130	49	501	70	104	86	375	174	191	94.5	16	45	48.8	14



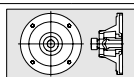
Dimensiones del acoplamiento para el motor en la pág. 0.24

Los pesos indicados en la tabla son



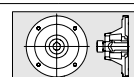
Abmessungen der Motoraufnahme auf Seite 0.24

Die in den Tabellen angegebenen



The motor coupling dimensions are on page 0.24

Approximate weights are shown in



Dimensions de l'accouplement du moteur à la page 0.24

Les poids indiqués dans les