

# i500

Control unit i5CAxxxx.....



Montageanleitung

Mounting Instructions

# 1 Allgemeines

Erst lesen, dann beginnen

---

## 1 Allgemeines

### 1.1 Erst lesen, dann beginnen



Lesen Sie vor der Installation und Inbetriebnahme sorgfältig diese Dokumentation.  
Beachten Sie die Sicherheitshinweise!

---



Informationen zur Verdrahtung und zur Inbetriebnahme finden Sie in der Montage- und Einschaltanleitung des Inverters.

---



Informationen und Hilfsmittel rund um die Lenze-Produkte finden Sie im Internet:  
<http://www.lenze.com> → Download

---

---

## 2 Montage

### 2.1 Wichtige Hinweise

#### **GEFAHR!**

Gefährliche elektrische Spannung

Mögliche Folge: Tod oder schwere Verletzungen

- ▶ Alle Arbeiten am Inverter nur im spannungslosen Zustand durchführen.
  - ▶ Nach dem Abschalten der Netzspannung mindestens 3 Minuten warten, bevor Sie mit den Arbeiten beginnen.
-

## 2 Montage

### Montageschritte

---

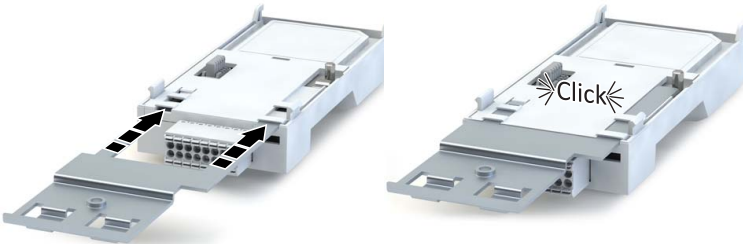
#### 2.2 Montageschritte

Sie benötigen:

- Torxschraubendreher TX20

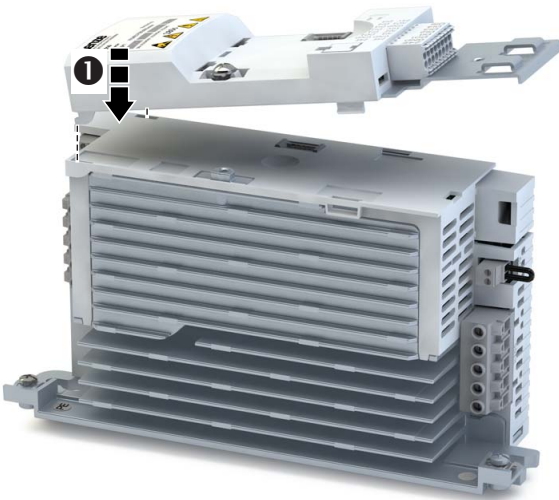
##### 1. **Vorbereitung:**

1. Schirmblech in die Aufnahme auf der Rückseite einschieben bis es einrastet.

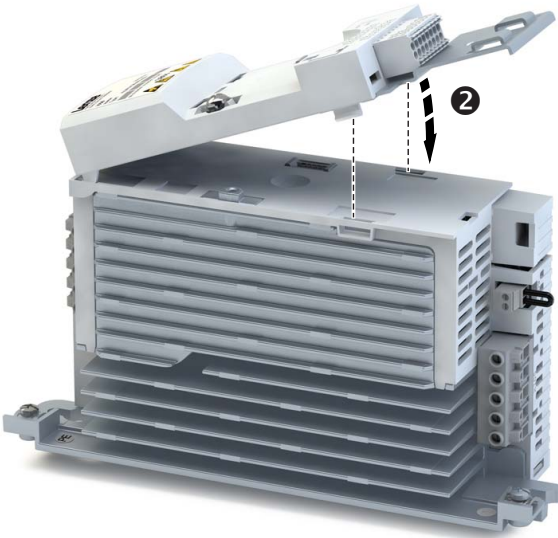


##### 2. **Montage:**

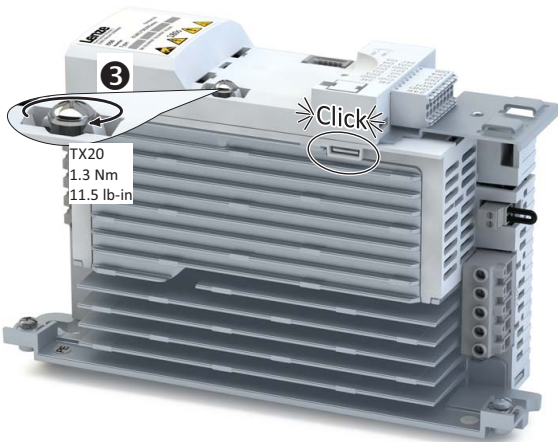
1. Control unit in die oberen Befestigungsschlitze einhaken.



2. Nach unten drehen, bis es in die unteren Befestigungsschlitze einrastet.



3. Mit Sicherungsschraube befestigen..



Die Control unit ist montiert.

# 1 General information

First read, then start

---

## 1 General information

### 1.1 First read, then start



Read this documentation thoroughly before carrying out the installation and commissioning.  
Please observe the safety instructions!

---



You will find information on wiring and commissioning in the mounting and switch-on instructions of the inverter.

---



Information and tools with regard to the Lenze products can be found on the Internet:  
<http://www.lenze.com> → Download

---

## **2 Mounting**

### **2.1 Important notes**

#### **DANGER!**

Dangerous electrical voltage

Possible consequence: death or severe injuries

- ▶ All works on the inverter must only be carried out in the deenergised state.
  - ▶ After switching off the mains voltage, wait for at least 3 minutes before you start working.
-

## 2 Mounting

### Mounting steps

---

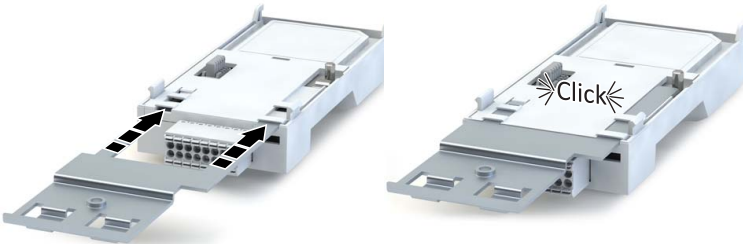
#### 2.2 Mounting steps

You need:

- Torx screwdriver TX20

##### 1. **Preparation:**

1. Insert the shield sheet into the slot on the back side until it engages.



##### 2. **Mounting:**

1. Hook the control unit into the upper mounting slots.

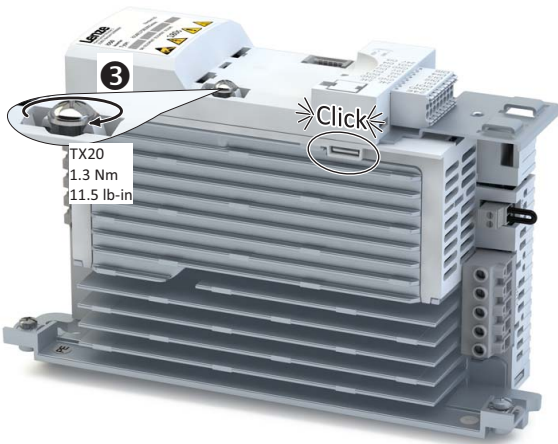


2. Turn it downwards until it engages into the lower mounting slots.









3. Fix it with a securing screw.



*The control unit is mounted.*

 Lenze Drives GmbH  
Postfach 10 13 52, D-31763 Hameln  
Breslauer Straße 3, D-32699 Extertal  
Germany  
HR Lemgo B 6478  
 +49 5154 82-0  
 +49 5154 82-2800  
 [lenze@lenze.com](mailto:lenze@lenze.com)  
 [www.lenze.com](http://www.lenze.com)

 Lenze Service GmbH  
Breslauer Straße 3, D-32699 Extertal  
Germany  
 0080002446877 (24 h Helpline)  
 +49 5154 82-1112  
 [service.de@lenze.com](mailto:service.de@lenze.com)

