



### MAC HS4 100 S

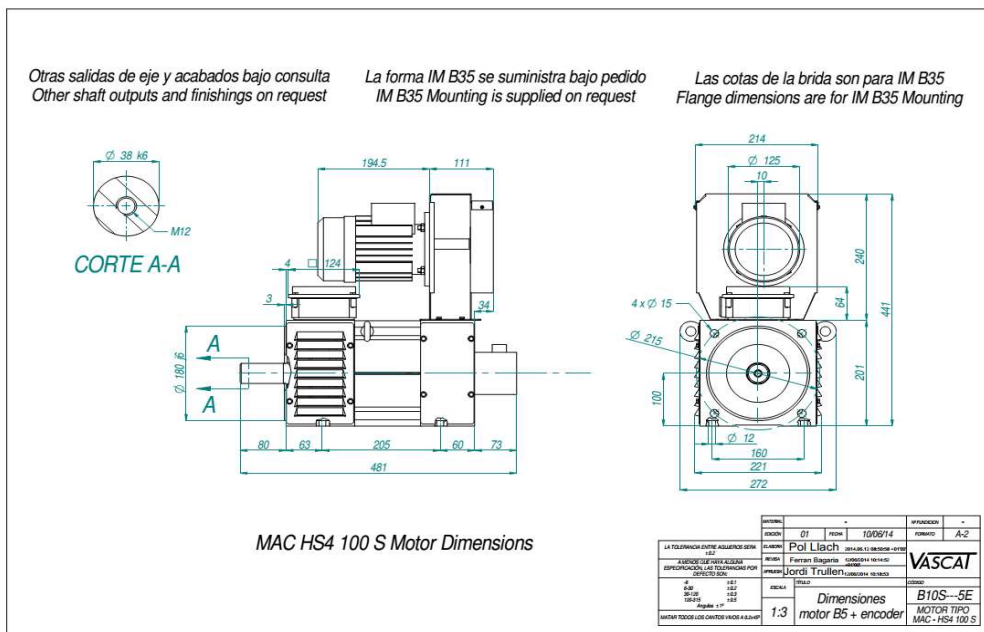
- Hoja de Datos Técnicos en Modo Motor -  
- Driving Mode Technical Datasheet -

Código DT-HS4100S  
Edición 02  
Página 1/2  
Fecha 16/03/2015

<b>Ventiladores / Fans</b>		Rodamientos <i>Bearings</i>	Delantero <i>Drive End</i>	6008 ZZ C3	Trasero <i>Non Drive End</i>	6007 ZZ C3		
Refrigeración <i>Cooling</i>	IC 06	Nº de Polos <i>No. of Poles</i>	Momento de inercia <i>Rotor Inertia</i>	J = 0,011Kg m <sup>2</sup>	Peso Motor <i>Motor Weight</i>	50 Kg		
Alimentación / Supply <i>400 V 50Hz</i>	400 V 50Hz	Protección <i>Protection Degree</i>	IP 23	Construcción <i>Mounting</i>	IM B3 / B35	Equilibrado grado <i>Balancing degree</i>	B	
Posición / Position <i>N.D.E</i>	N.D.E	Nivel de ruido <i>Noise Level</i>	< 80dB	Velocidad máxima mecánica <i>Max. Mechanical Speed</i>	10000 rpm			
Potencia / Power	0,25 kW	Aislamiento Clase <i>Insulation Class</i>	F	Protección Térmica <i>Thermal Protection</i>	PTC 140 °C +Pt100	Ambiente <i>Ambient</i>	< 40°C < 1000m	
Corriente / Current	0,71 A	Normas de referencia <i>Reference Standards</i>		EN60034		Comutación variador <i>Inverter switching</i>	4 kHz; du/dt TS60034-25 Type B	
Velocidad / Speed	2800 rpm	Equipados con anillo SGR de puesta a tierra del eje <i>Equipped with SGR shaft grounding ring</i>						
Caudal / Air flow	570 m <sup>3</sup> /h	Tensión de Base del Motor <i>Motor Base Voltage</i>		Vb	400 V	Tensión Máxima de Salida del Convertidor <i>Inverter max. Output Voltage</i>	Vc	400 V
Presión / Pressure	450 Pa	Por favor, indicar en los pedidos la alimentación deseada para los ventiladores <i>Please indicate on the orders the desired supply for the fans</i>						

Bobinado <i>Winding</i>	Servicio / Service S1						Servicio / Service S6 - 40%						Corriente en vacío <i>No Load Current (A)</i>
	Nm	A	KW	rpm	Hz	Velocidad a Pot.Cte <i>Const. Power Speed (rpm)</i>	Nm	A	KW	rpm	Hz	Velocidad a Pot.Cte <i>Const. Power Speed (rpm)</i>	
212	38	17.6	7.8	1972	68	4430	56	24	11.5	1972	69	3300	9.4
221	38	20.3	9.2	2302	79	5170	56	27	13.4	2302	80	3840	10.7
122	38	26.2	12.1	3052	104	6860	56	35	17.8	3052	105	5100	13.8
222	38	35.1	16.3	4102	139	9220	56	47	23.9	4102	140	6860	18.7

Otras Velocidades disponibles bajo consulta a nuestra O.T. / Other speeds available on request



Datos Técnicos sujetos a modificaciones sin previo aviso / Technical data are subject to changes without prior notice

Elabora:	Revisa:	Aprueba:
----------	---------	----------

