



MOTOR MAC QT 200 P

- Hoja de Datos Técnicos en Modo Generador -
-Absorbing Mode Technical Datasheet -

Código DT-QT200P
Edición 02
Página 1/1
Fecha 24/02/2015

Ventilador / Fan		Rodamientos <i>Bearings</i>	Delantero <i>Drive End</i>	6016 ZZ C3	Trasero <i>Non Drive End</i>	6012 ZZC3	
Tipo de Refrigeración <i>Cooling Mode</i>	IC 06	Nº de polos <i>No of poles</i>	Momento de inercia <i>Rotor Inertia</i>	J=1,474 Kg m ²	Peso Motor <i>Motor Weight</i>	730 Kg	
Alimentación / Supply	400V 50Hz	Protección <i>Protection Degree</i>	Construcción <i>Mounting</i>	IP 23	IM B3 / B35	Equilibrado grado <i>Balancing degree</i>	B
Potencia / Power	3 KW	Nivel de ruido <i>Noise Level</i>	Velocidad máxima mecánica <i>Max. Mechanical Speed</i>	< 85 dB	5500 rpm		
Corriente / Current	5,8 A	Aislamiento Clase <i>Insulation Class</i>	Protección Térmica <i>Thermal Protection</i>	F	PTC 140 °C	Ambiente <i>Ambient</i>	< 40 °C < 1000 m
Velocidad / Speed	2920rpm	Normas de referencia <i>Reference Standards</i>	Comutación Variador <i>Inverter Switching</i>	EN60034	4 kHz; du/dt TS60034-25 Type B		
Caudal / Air flow	3685 m ³ /h	Alojamientos de los rodamientos eléctricamente aislados <i>Electrically insulated bearing housings</i>	Anillo SGR de puesta a tierra del eje en NDE <i>SGR shaft grounding rings on NDE</i>		Sondas Térmicas Rodamientos <i>Bearing Thermal Probes</i>		Pt100
Presión / Pressure	1900 Pa	Tensión de Base del Motor <i>Motor Base Voltage</i>	Vb	400 V	Tensión Máxima de Salida del Convertidor <i>Inverter max. Output Voltage</i>	Vc	400 V
Por favor, indicar en los pedidos la alimentación deseada para el ventilador / Please indicate the required fan supply voltage when placing your order							

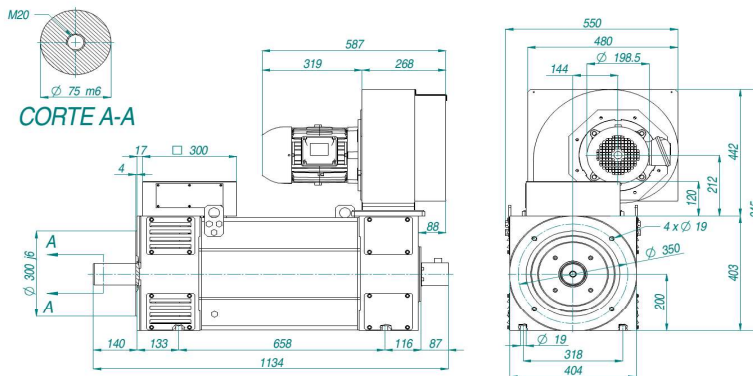
Bobinado <i>Winding</i>	Servicio / Service S1						Servicio / Service S6 - 40%						Corriente en vacío <i>No Load Current (A)</i>
	Nm	A	KW abs.	rpm	Hz	Velocidad a Pot.Cte <i>Const. Power Speed (rpm)</i>	Nm	A	KW abs.	rpm	Hz	Velocidad a Pot.Cte <i>Const. Power Speed (rpm)</i>	
A61	1350	129	78	550	26	1210	1990	179	115	550	25	890	60
B61	1350	155	92	650	31	1430	1990	215	135	650	30	1060	72
C61	1350	180	106	750	36	1650	1990	250	156	750	35	1220	82
D61	1350	210	123	870	42	1910	1990	293	181	870	41	1410	97
E61	1350	257	148	1050	51	2310	1990	357	219	1050	50	1710	119
F61	1350	289	165	1170	57	2570	1990	401	244	1170	56	1900	135
G61	1350	330	188	1330	65	2920	1990	458	277	1330	64	2160	154
H61	1350	386	219	1550	76	3410	1990	532	323	1550	75	2530	186
E62	1280	430	238	1780	88	3910	1880	591	350	1780	88	2900	209
F62	1200	461	251	2000	99	4400	1760	629	368	2000	99	3270	236

Otras Velocidades disponibles bajo consulta a nuestra O.T. / Other speeds available on request

La forma constructiva por defecto es IM B3
Default mounting arrangement is IM B3

Otras salidas de eje y bridas disponibles bajo consulta
Other shaft ends and flanges available on request

Formas IM B35 e IM B34 disponibles bajo pedido
IM B35 and IM B34 mounting arrangements available on request



MAC - QT 200 P - IM B35 Motor Dimensions

FORMATO	A0	ESCALA	1:3
INDICACIONES			
CÓDIGO	T20P---5		
EDICIÓN	01 17/02/15		
SUSTITUYE A	-		
TIPO PLANO	MOTOR ASSEMBLY		
TIPO PIEZA	MAC - QT 200 P		
TIPOS MOTOR	-		
EJECUCIÓN	SPECIAL		
DESCRIPCIÓN	VERSION FOR TESTING SYSTEMS		
CLIENTE	-		
Nº CROQUIS	-		
MATERIAL	-		
TRATAMIENTO	-		
PIEZA ORIGEN	-		
ELABORA	Pol Llach		
REVISAR	Ferran Bagaria		
APRUEBA	Jordi Trullen		
TOLERANCIAS POR DEFECTO	0 6 ± 0.1 mm 6 30 ± 0.2 mm 30 120 ± 0.3 mm 120 500 ± 0.5 mm TOLERANCIA ANGULAR ±1° / -L // 0.1 mm DISTANCIA ENTRE AGUJEROS ± 0.2 mm RUGOSIDADES 0.025 - 0.04 mm ▽ 0.0025 - 0.004 mm ▽▽ 0.00025 - 0.0004 mm ▽▽▽ MATAR CANTOS VIVOS A 0.2x45°		

Datos Técnicos sujetos a modificaciones sin previo aviso / Technical Data are subject to changes without prior notice

Elabora:	Revisa:	Aprueba:
----------	---------	----------

