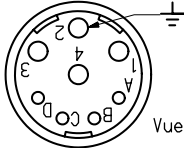


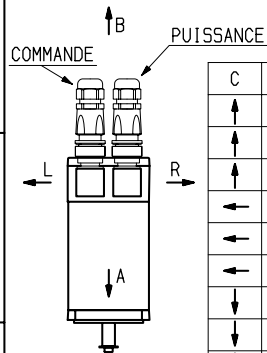
CONNECTEUR PUISSANCE



Vue suivant F

- 1 : Phase U
- 2 : Terre
- 3 : Phase W
- 4 : Phase V
- A : Non raccorde
- B : Non raccorde
- C : Protecteur thermique
- D : Protecteur thermique

ORIENTATION CONNECTEURS



C	P	code
↑	↑	BBB
↑	→	BBR
↑	↓	BBA
←	↑	BLB
←	→	BLR
←	↓	BLA
↓	↑	BAB
↓	→	BAR
↓	↓	BAA

Orientation standard: code BBB  
 C: connecteur commande  
 P: connecteur puissance

ARBRE COTE COMMANDE

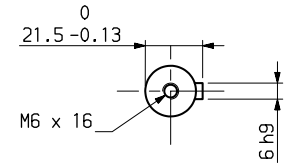
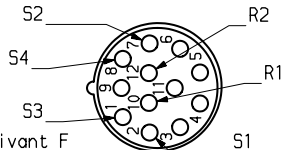


TABLEAU DE COTES

	LX410	LX420	LX430	LX440
L Maxi	119	158	186	214
B	85	124	152	180

CONNECTEUR COMMANDE



Vue suivant F

RESOLVEUR

CARACTERISTIQUES a 5 KHz  
 Tension d'entree.....:7 Veff  
 Courant d'entree.....:70 mA Maxi  
 Precision.....:±10° Maxi  
 Rapport de transf.....:0.5  
 Dephasage.....:20° Maxi

Plan valable pour : R7000 - R7001 -R7010

Masse : \* kg

Jeu axial arbre :

\* sous  
 \* N

Dessine 03 APR 1992 CB Vise

Modifications  
 a AM 18141 25/01/94 MT

Service FEDX

Echelle

1/2

**PARVEX**

27,29 Rue L. JUY-BP. 249  
 21007 DIJON CEDEX

LX400C

ENCOMBREMENT

Format A3

Famille : ENCLD

Folio 1

343356E7000 a

Ce dessin, propriete exclusive de notre societe est strictement confidentiel. Il ne peut etre communique, copie ou reproduit sans son autorisation ecrite.