



MOTOR MAC HS2 250 L

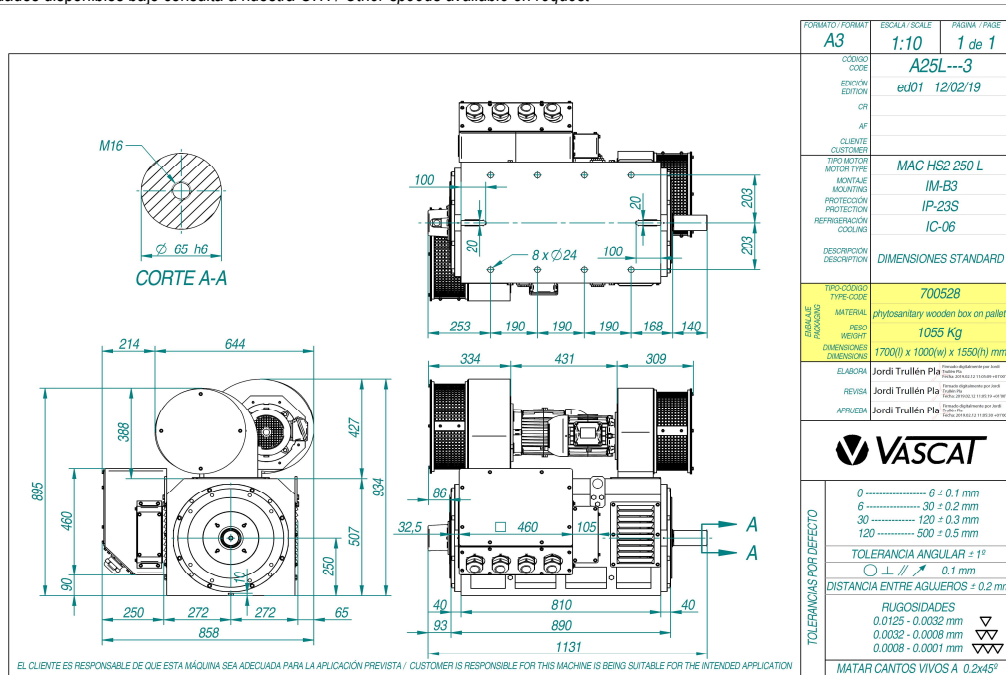
- Hoja de Datos Técnicos Modo Motor -
- Driving Mode Technical Datasheet -

Código DT-HS2-250L
Edición 01
Página 1/1
Fecha 12/02/2019

Ventiladores / Fans		Rodamientos <i>Bearings</i>		Rodamientos híbridos cerámicos de alta velocidad <i>High speed hybrid ceramic spindle bearings</i>	
Refrigeración <i>Cooling</i>	IC 06	Nº de Polos <i>Nr. of Poles</i>	2	Momento de inercia <i>Rotor Inertia</i>	J = 0,669 Kg m ²
Alimentación / Supply	400V 50Hz	Peso Motor <i>Motor Weight</i>	970 Kg		
Posición / Position	D.E N.D.E	Protección <i>Protection Degree</i>	IP 23	Construcción <i>Mounting</i>	IM B3 / B35
Potencia / Power	1,5 kW 3 kW	Nivel de ruido <i>Noise Level</i>	< 80dB		Velocidad máxima mecánica <i>Max. Mechanical Speed</i>
Corriente / Current	2,9 A 5,8 A	Aislamiento Clase <i>Insulation Class</i>	F	Protección Térmica <i>Thermal Protection</i>	PTC 140 °C +3xPt100
Velocidad / Speed	2900 rpm 2920rpm	Equipados con anillo SGR de puesta a tierra del eje <i>Equipped with SGR shaft grounding ring</i>	Sondas Térmicas Rodamientos <i>Bearing Thermal Probes</i>		
Caudal / Air flow	2170 m3/h 3685 m3/h	Normas de referencia <i>Reference Standards</i>	EN60034		Comutación variador <i>Inverter switching</i>
Presión / Pressure	1625 Pa 1900 Pa	Equipados con anillo SGR de puesta a tierra del eje <i>Equipped with SGR shaft grounding ring</i>	Sondas Térmicas Rodamientos <i>Bearing Thermal Probes</i>		
Por favor, indicar en los pedidos la alimentación deseada para los ventiladores <i>Please indicate on the orders the desired supply for the fans</i>		3 kHz; du/dt TS60034-25 Type B		Ambiente < 40°C < 1000m <i>Ambient</i>	
Tensión de Base del Motor <i>Motor Base Voltage</i>		Vb	400 V	Tensión Máxima de Salida del Convertidor <i>Inverter max. Output Voltage</i>	
				Vc	400 V

Servicio / Service S1							Servicio / Service S6 - 50%						
Bobinado <i>Winding</i>	Nm	A	KW	rpm	Hz	Velocidad a Pot.Cte Const. Power Speed (rpm)	Nm	A	KW	rpm	Hz	Velocidad a Pot.Cte Const. Power Speed (rpm)	Corriente en vacío No Load Current (A)
A22	720	537	297	3934	66.0	5311	962	705	396	3934	66.3	3978	144
B22	720	615	342	4534	76.0	6121	962	809	457	4534	76.3	4583	160

Otras Velocidades disponibles bajo consulta a nuestra O.T. / Other speeds available on request



Datos técnicos sujetos a modificaciones sin previo aviso / Technical Data are subject to changes without prior notice

Elabora:	Revisa:	Aproba:
----------	---------	---------

