



MAC HS4 100 L

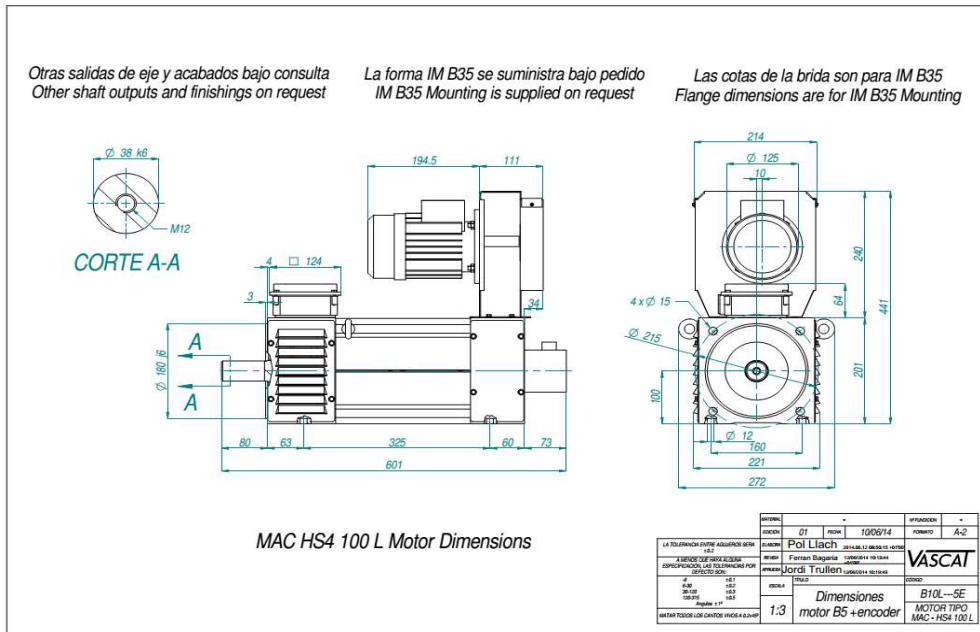
- Hoja de Datos Técnicos en Modo Motor -
- Driving Mode Technical Datasheet -

Código DT-HS4100L
Edición 02
Página 1/2
Fecha 16/03/2015

Ventiladores / Fans		Rodamientos <i>Bearings</i>	Delantero <i>Drive End</i>	6008 ZZ C3	Trasero <i>Non Drive End</i>	6007 ZZ C3	
Refrigeración <i>Cooling</i>	IC 06	Nº de Polos <i>No. of Poles</i>	Momento de inercia <i>Rotor Inertia</i>	J = 0,019Kg m ²	Peso Motor <i>Motor Weight</i>	70 Kg	
Alimentación / Supply	400 V 50Hz	Protección <i>Protection Degree</i>	Construcción <i>Mounting</i>	IP 23	IM B3 / B35	Equilibrado grado <i>Balancing degree</i>	B
Posición / Position	N.D.E	Nivel de ruido <i>Noise Level</i>	Velocidad máxima mecánica <i>Max. Mechanical Speed</i>	< 80dB	10000 rpm		
Potencia / Power	0,25 kW	Aislamiento Clase <i>Insulation Class</i>	Protección Térmica <i>Thermal Protection</i>	F	PTC 140 °C +P1100	Ambiente <i>Ambient</i>	< 40°C < 1000m
Corriente / Current	0,71 A	Normas de referencia <i>Reference Standards</i>	Conmutación variador <i>Inverter switching</i>	EN60034	4 kHz; du/dt TS60034-25 Type B		
Velocidad / Speed	2800 rpm	Equipados con anillo SGR de puesta a tierra del eje <i>Equipped with SGR shaft grounding ring</i>					
Caudal / Air flow	570 m ³ /h	Tensión de Base del Motor <i>Motor Base Voltage</i>		Vb	420 V	Tensión Máxima de Salida del Convertidor <i>Inverter max. Output Voltage</i>	
Presión / Pressure	450 Pa					Vc	420 V

Bobinado <i>Winding</i>	Servicio / Service S1						Servicio / Service S6 - 40%						Corriente en vacío <i>No Load Current</i> (A)
	Nm	A	KW	rpm	Hz	Velocidad a Pot.Cte Const. Power Speed. (rpm)	Nm	A	KW	rpm	Hz	Velocidad a Pot.Cte Const. Power Speed. (rpm)	
212	65	28.5	13.7	2016	69	4630	95	39	20.1	2016	70	3440	15.1
221	65	32.9	15.9	2332	80	5360	95	44	23.3	2332	81	3990	17.6
122	65	46.5	22.9	3372	114	7750	95	63	33.6	3372	115	5770	25.0
222	65	56.8	28.3	4159	141	9560	95	77	41.5	4159	142	7120	30.3

Otras Velocidades disponibles bajo consulta a nuestra O.T. / Other speeds available on request



Datos Técnicos sujetos a modificaciones sin previo aviso / Technical data are subject to changes without prior notice

Elabora:	Revisa:	Aprueba:
----------	---------	----------



MAC HS4 100 L

- Hoja de Curvas Características en Modo Motor -
- Driving Mode Power and Torque Diagrams -

Página 2/2
Fecha 16/03/2015

Tensión de Base del Motor
Motor Base Voltage

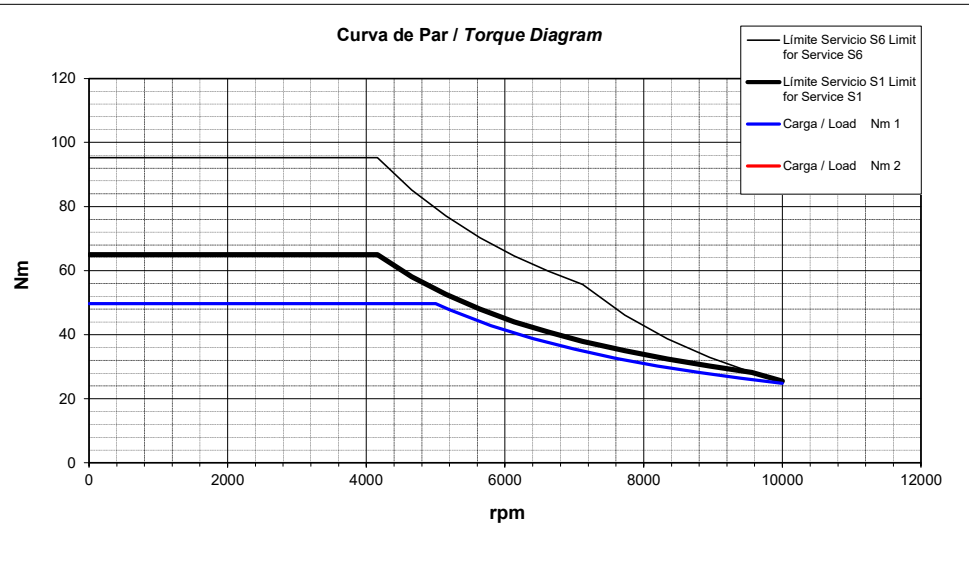
420 V

Tensión Máxima de Salida del Convertidor
Inverter max. Output Voltage

420 V

Bobinado Winding	Servicio / Service S1						Servicio / Service S6 - 40%						Corriente en vacío No Load Current (A)
	Nm	A	KW	rpm	Hz	Velocidad a Pot.Cte Const. Power Speed. (rpm)	Nm	A	KW	rpm	Hz	Velocidad a Pot.Cte Const. Power Speed. (rpm)	
222	65	56.8	28.3	4159	141	9560	95	77	41.5	4159	142	7120	30.3

Carga / Load		
rpm	Nm 1	Nm 2
600	50	
1200	50	
1800	50	
2400	50	
3000	50	
3600	50	
4200	50	
4800	50	
5000	50	
5200	48	
5800	43	
6400	39	
7000	35	
7600	33	
8200	30	
8800	28	
9400	26	
10000	25	



Carga / Load		
rpm	KW 1	KW 2
600	3.1	
1200	6.2	
1800	9.4	
2400	12.5	
3000	15.6	
3600	18.7	
4200	21.8	
4800	25.0	
5000	26.0	
5200	26.0	
5800	26.0	
6400	26.0	
7000	26.0	
7600	26.0	
8200	26.0	
8800	26.0	
9400	26.0	
10000	26.0	

