



MOTOR MAC QE 132 S

- Hoja de Datos Técnicos -
- Technical Datasheet -

Código DT-QE132S

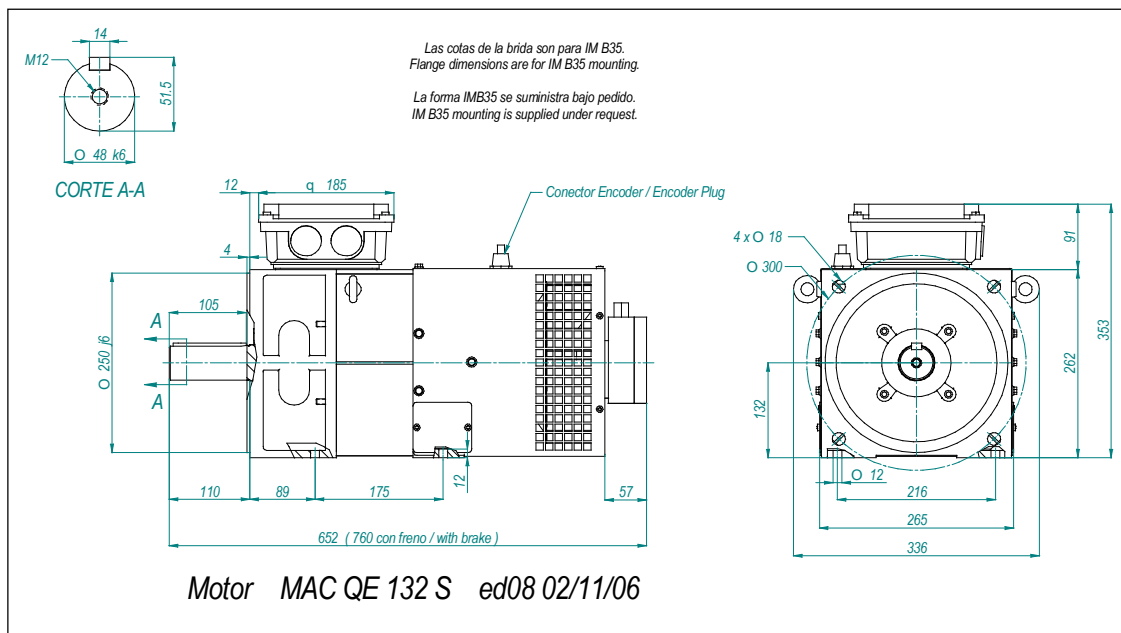
Edición 10

Página 1/1

Fecha 30/08/2013

Ventilador / Fan		Rodamientos Bearings	Delantero Drive End	6310 ZZ C3	Trasero Non Drive End	6208 ZZ C3						
Tensión / Voltage	1ph 230 V	Momento de inercia Rotor Inertia	J = 0,046 Kg m ²		Peso Motor Motor Weight	85 Kg						
Frec. / Frequency	50 Hz 60 Hz	Protección Protection Degree	IP 54	Construcción Mounting	IM B3 / B35	Refrigeración Cooling	IC416					
Corriente / Current	0,60 A 0,88 A	Nivel de ruido Noise Level	< 80 dB		Velocidad máxima mecánica Max. Mechanical Speed	6000 rpm						
Condens. / Capacitor	4 uF / 450 V	Equilibrado grado Balancing degree	A	Aislamiento Clase Insulation Class	F	Protección Térmica Thermal Protection	PTC 140 °C	Ambiente Ambient	< 40 °C < 1000 m			
Velocidad / Speed	2650 rpm 2950 rpm	Freno de Bloqueo (opcional) Holding Brake (optional)					150 Nm	24 Vdc	3,5 A	85 W	12 Kg	J = 0.0029 Kg m ²
Caudal / Air flow	1200 m ³ /h 1340 m ³ /h	Tensión de Base del Motor Motor Base Voltage		Vb	400 V	Tensión Máxima de Salida del Convertidor Inverter max. Output Voltage		Vc	400 V			

Bobinado Winding	Servicio / Service S1						Servicio / Service S6 - 40%						Corriente en vacío No Load Current (A)
	Nm	A	KW	rpm	Hz	Velocidad a Pot. Cte Const. Power Speed. (rpm)	Nm	A	KW	rpm	Hz	Velocidad a Pot. Cte Const. Power Speed. (rpm)	
111	70	8	3.1	421	15	930	103	10	4.5	421	15	690	4
211	70	10	4.2	570	20	1260	103	13	6.2	570	20	930	5
112	70	13	5.7	782	27	1730	103	18	8.4	782	27	1280	7
121	70	15	6.6	902	31	2000	102	20	9.7	902	31	1490	9
212	70	17	7.5	1022	35	2260	102	22	10.9	1022	35	1680	9
221	70	19	8.8	1201	41	2660	103	26	12.9	1201	41	1980	10
122	70	25	12.1	1651	56	3660	103	34	17.7	1651	56	2720	14
141	70	29	14.1	1921	65	4260	103	40	20.7	1921	65	3160	15
222	70	33	15.6	2131	72	4730	102	44	22.9	2131	72	3520	18
241	70	37	18.3	2491	84	5530	103	51	26.8	2491	84	4110	20



Elabora:	Revisa:	Aprueba:
#####	#####	#####

