



### MOTOR MAC QE 250 M

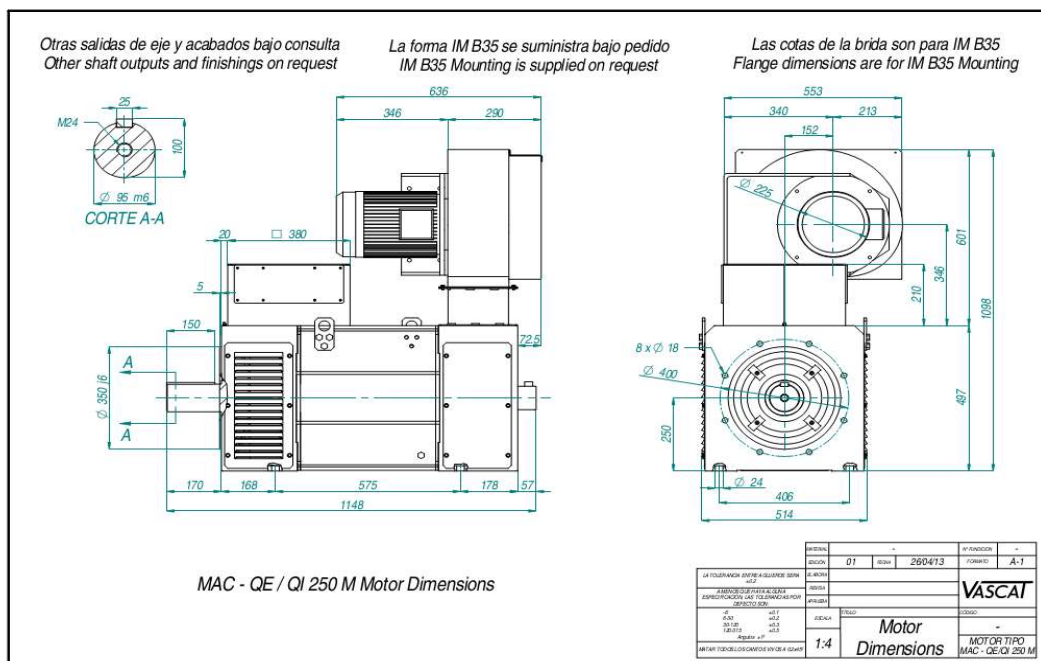
- Hoja de Datos Técnicos -  
- Technical Datasheet -

Código DT-QE250M  
Edición 02  
Página 1/1  
Fecha 29/09/2015

<b>Ventilador / Fan</b>		Rodamientos <i>Bearings</i>	Delantero <i>Drive End</i>	6224.C3	Trasero <i>Non Drive End</i>	6316.C3.J20AA	
Tipo de Refrigeración <i>Cooling Mode</i>	IC 416	Nº de polos <i>No of poles</i>	Momento de inercia <i>Rotor Inertia</i>	J=2,303 Kg m <sup>2</sup>	Peso Motor <i>Motor Weight</i>	1065 Kg	
Alimentación / Supply <i>400V 50Hz</i>		Protección <i>Protection Degree</i>	IP 54	Construcción <i>Mounting</i>	IM B3 / B35	Equilibrado grado <i>Balancing degree</i>	A
Potencia / Power <i>4 KW</i>		Nivel de ruido <i>Noise Level</i>	< 85 dB	Velocidad máxima mecánica <i>Max. Mechanical Speed</i>	4000 rpm		
Corriente / Current <i>7,6 A</i>		Aislamiento Clase <i>Insulation Class</i>	F	Protección Térmica <i>Thermal Protection</i>	PTC 140 °C	Ambiente <i>Ambient</i>	< 40 °C < 1000 m
Velocidad / Speed <i>2885 rpm</i>		Normas de referencia <i>Reference Standards</i>	EN60034		Comutación Variador <i>Inverter Switching</i>	4 kHz; du/dt TS60034-25 Type B	
Caudal / Air flow <i>3210 m3/h</i>		Por favor, indicar en los pedidos la alimentación deseada para el ventilador / Please indicate the required fan supply voltage when placing your order					
Presión / Pressure <i>2450 Pa</i>		<b>Freno de Bloqueo (opcional)</b> <i>Holding Brake (optional)</i>					
		300 Nm	24 Vdc	2.5 A	60 W	18 Kg	J = 0.0017 Kg m <sup>2</sup>
Tensión de Base del Motor <i>Motor Base Voltage</i>		<b>Vb</b>		<b>400 V</b>		Tensión Máxima de Salida del Convertidor <i>Inverter max. Output Voltage</i>	
						<b>Vc</b>	
						<b>400 V</b>	

Bobinado <i>Winding</i>	Servicio / Service S1						Servicio / Service S6 - 40%						Corriente en vacío <i>No Load Current (A)</i>
	Nm	A	KW	rpm	Hz	Velocidad a Pot.Cte Const. Power Speed. (rpm)	Nm	A	KW	rpm	Hz	Velocidad a Pot.Cte Const. Power Speed. (rpm)	
A61	1080	106	49	430	22.0	1000	1575	140	71	430	22.2	740	61
B61	1080	143	67	590	30.0	1380	1575	189	97	590	30.2	1030	82
C61	1080	183	85	750	38.0	1750	1571	240	123	750	38.1	1310	108
D61	1080	201	94	830	42.0	1940	1572	265	137	830	42.1	1450	118
E61	1080	222	105	930	47.0	2170	1575	294	153	930	47.2	1620	128
F61	1080	249	119	1050	53.0	2450	1575	330	173	1050	53.2	1830	143
G61	1080	287	135	1190	60.0	2780	1571	377	196	1190	60.1	2080	169

Otras Velocidades disponibles bajo consulta a nuestra O.T. / Other speeds available on request



Datos Técnicos sujetos a modificaciones sin previo aviso / Technical data are subject to changes without prior notice

Elabora:	Revisa:	Aprueba:
----------	---------	----------

