



### MOTOR MAC QT 315 L

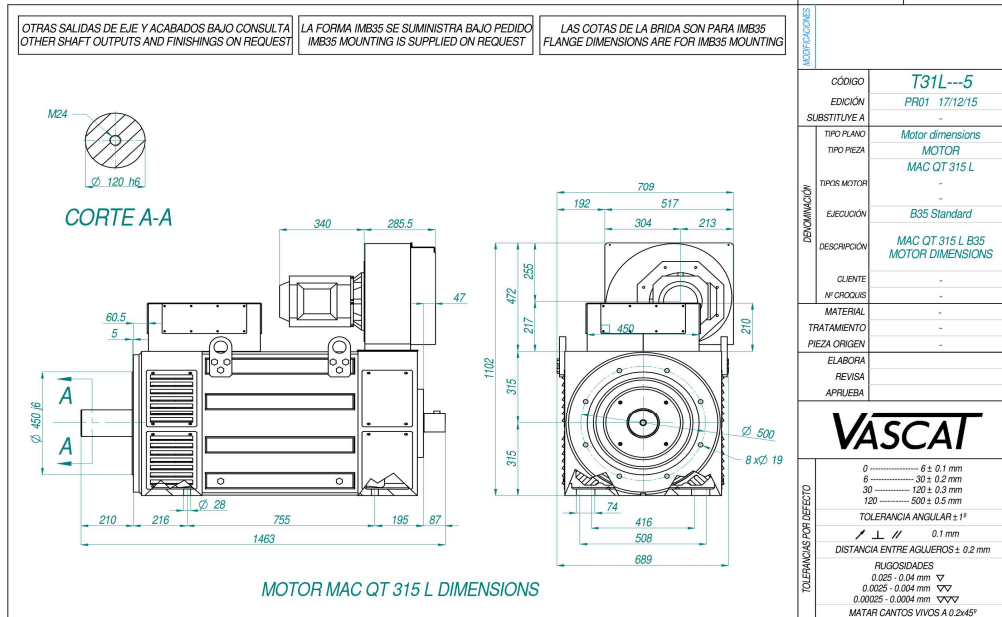
- Hoja de Datos Técnicos en Modo Motor -  
- Driving Mode Technical Datasheet -

Código DT-QT315L  
Edición 03  
Página 1/2  
Fecha 18/04/2017

<b>Ventilador / Fan</b>		Rodamientos Delantero 6024.ZZ.C3	Trasero 6020.ZZ.C3
Tipo de Refrigeración IC 06		Bearings Drive End Non Drive End	
Cooling Mode			
Alimentación / Supply 400V 50Hz		Nº de polos 6	Momento de inercia J = 13,89 Kg m <sup>2</sup>
Potencia / Power 4 KW		Peso Motor 2355 Kg	
Corriente / Current 7,6 A		Motor Weight	
Velocidad / Speed 2900 rpm		Protección IP 23	
Caudal / Air flow 4000 m <sup>3</sup> /h		Construcción IM B3 / B35	
Presión / Pressure 2450 Pa		Equilibrado grado B	
Por favor, indicar en los pedidos la alimentación deseada para el ventilador / Please indicate the required fan supply voltage when placing your order		Velocidad máxima mecánica 4000 rpm	
		Max. Mechanical Speed	
		Aislamiento Clase F	
		Protección Térmica PTC 140 °C	
		Ambiente < 40 °C < 1000 m	
		Ambient	
		Normas de referencia EN60034	
		Comutación Variador 4 kHz ; du/dt TS60034-25 Type B	
		Inverter Switching	
Alojamientos de los rodamientos eléctricamente aislados		Anillo SGR de puesta a tierra del eje en NDE	
Electrically insulated bearing housings		SGR shaft grounding ring on NDE	
		Sondas Térmicas Rodamientos Pt100	
		Bearing Thermal Probes	
Tensión de Base del Motor Vb 400 V		Tensión Máxima de Salida del Convertidor Vc 400 V	
Motor Base Voltage		Inverter max. Output Voltage	

Bobinado Winding	Servicio / Service S1						Servicio / Service S6 - 40%						Corriente en vacío No Load Current (A)
	Nm	A	KW	rpm	Hz	Velocidad a Pot.Cte Const. Power Speed. (rpm)	Nm	A	KW abs.	rpm	Hz	Velocidad a Pot.Cte Const. Power Speed. (rpm)	
A61	6200	424	226	348	18.0	640	9232	610	336	348	18.3	430	144
B61	6200	466	252	387	20.0	710	9236	673	375	387	20.3	470	154
C61	6200	516	278	428	22.0	790	9228	741	413	428	22.3	530	180
D61	6200	580	317	488	25.0	900	9232	836	471	488	25.3	600	197
E61	6200	667	368	567	29.0	1040	9237	963	549	567	29.3	690	219
F61	6200	778	433	667	34.0	1230	9238	1124	645	667	34.3	820	254
C62	6200	891	499	768	39.0	1420	9232	1284	742	768	39.3	950	303
D62	5900	960	537	869	44.0	1600	8777	1378	798	869	44.3	1070	344
E62	5600	1056	592	1009	51.0	1860	8328	1512	880	1009	51.3	1250	385
F62	5200	1159	648	1190	60.0	2200	7725	1651	962	1190	60.2	1480	444

Otras Velocidades disponibles bajo consulta a nuestra O.T. / Other speeds available on request



Datos Técnicos sujetos a modificaciones sin previo aviso / Technical Data are subject to changes without prior notice

Elabora:	Revisa:	Aprueba:
----------	---------	----------

