



MOTOR MAC QT 250 L

- Hoja de Datos Técnicos en Modo Generador -
- Absorbing Mode Technical Datasheet -

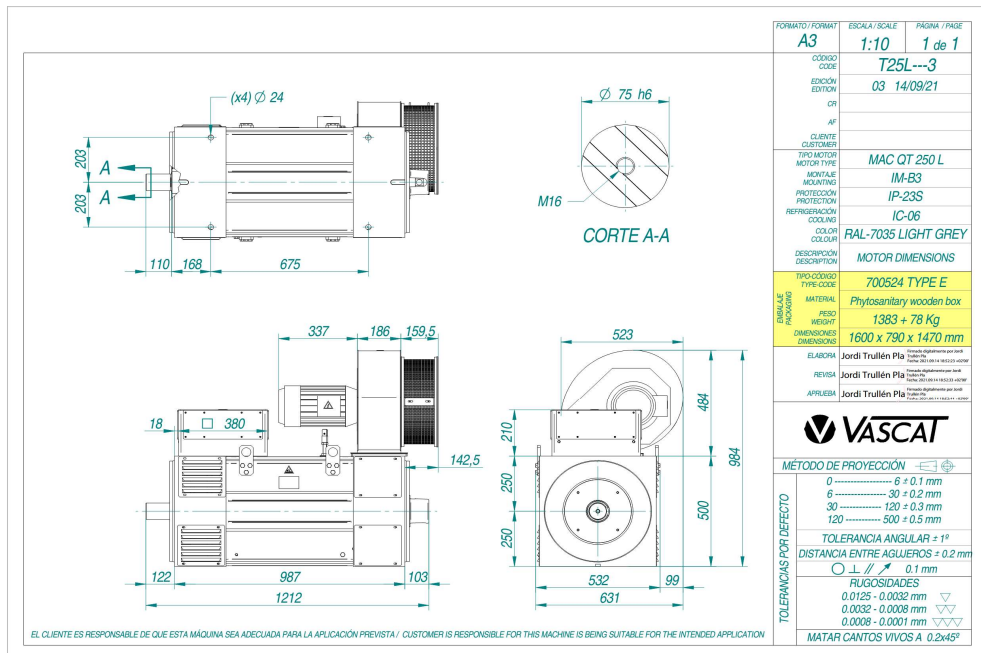
Código DT-QT250L
Edición 06
Página 1/2
Fecha 25/10/2021

Ventilador / Fan		Rodamientos Delantero 6020 2Z C3 Trasero 6020 2Z C3
Tipo de Refrigeración IC 06	Bearings Drive End Non Drive End	
Alimentación / Supply 400V 50Hz	Nº de polos 6	Momento de inercia J=3,314 Kg m ²
Potencia / Power 4 KW	No of poles	Peso Motor 1383 Kg
Corriente / Current 7,4 A	Protección IP 23	Construcción IM B3 / B35
Velocidad / Speed 2925rpm	Nivel de ruido < 85 dB	Equilibrado grado B
Caudal / Air flow 3210 m ³ /h	Velocidad máxima mecánica 4500 rpm	Balancing degree
Presión / Pressure 2450 Pa	Aislamiento Clase F	Protección Térmica PTC 155 °C
Por favor, indicar en los pedidos la alimentación deseada para el ventilador / Please indicate the required fan supply voltage when placing your order	Normas de referencia EN60034	Comutación Variador 4 kHz; du/dt TS60034-25 Type B
Alojamientos de los rodamientos eléctricamente aislados	Anillo SGR de puesta a tierra del eje en NDE	Sondas Térmicas Rodamientos Pt100
Electrically insulated bearing housings	SGR shaft grounding ring on NDE	Bearing Thermal Probes
Tensión de Base del Motor Vb ± 5% 460 V	Tensión Máxima de Salida del Convertidor Vc 460 V	
Motor Base Voltage	Inverter max. Output Voltage	

Servicio / Service S1							Servicio / Service S6 - 40%						
Bobinado Winding	Nm	A ± 2%	KW abs.	rpm	Hz	Velocidad a Pot.Cte Const. Power Speed. (rpm)	Nm	A ± 5%	KW abs.	rpm	Hz	Velocidad a Pot.Cte Const. Power Speed. (rpm)	Corriente en vacío No Load Current (A)
A61	2726	183	125	438	21.0	710	4052	262	186	438	20.6	520	69
B61	2726	247	165	578	28.0	940	4051	353	245	578	27.6	690	93
C61	2726	310	205	718	35.0	1170	4050	443	304	718	34.6	860	118
D61	2726	341	222	778	38.0	1270	4051	488	330	778	37.6	930	128
E61	2726	379	245	858	42.0	1400	4045	537	363	858	41.6	1030	151
F61	2726	425	279	978	48.0	1600	4052	608	415	978	47.6	1170	158
G61	2726	486	313	1098	54.0	1800	4046	690	465	1098	53.6	1320	192
H61	2726	566	365	1278	63.0	2090	4050	808	542	1278	62.6	1540	215
F62	2425	671	415	1636	81.0	2680	3591	942	615	1636	80.6	1980	289
G62	2183	709	424	1854	92.0	3040	3221	981	625	1854	91.7	2250	335

Otras Velocidades disponibles bajo consulta / Other speeds available on request

La tensión para el servicio S6 es mayor que Vb / Voltage for S6 duty is bigger than Vb



FORMATO / FORMAT A3	ESCALA / SCALE 1:10	PAGINA / PAGE 1 de 1
CODIGO CODE T25L--3		
EDICION EDITION 03	14/09/21	
CLIENTE CUSTOMER	MAC QT 250 L	
TIPO MOTOR MOTOR TYPE	IM-B3	
MONTAJE MOUNTING	IP-23S	
PROTECCION PROTECTION	IC-06	
REFRIGERACION COOLING	RAL-7035 LIGHT GREY	
DESCRIPCION DESCRIPTION	MOTOR DIMENSIONS	
TIPO CODIGO TYPE CODE	700524 TYPE E	
MATERIAL	Phytosanitary wooden box	
PESO WEIGHT	1383 + 78 Kg	
DIMENSIONES DIMENSIONS	1600 x 790 x 1470 mm	
ELABORA	Jordi Trullén Pla	
REVIS	Jordi Trullén Pla	
APRUEBA	Jordi Trullén Pla	
VASCAT		
MÉTODO DE PROYECCIÓN		
0 6 ± 0.1 mm		
6 30 ± 0.2 mm		
30 120 ± 0.3 mm		
120 500 ± 0.5 mm		
TOLERANCIA ANGULAR ± 1°		
DISTANCIA ENTRE AGUJEROS ± 0.2 mm		
0.1 mm		
RUGOSIDADES		
0.0125 - 0.0032 mm		
0.0032 - 0.0008 mm		
0.0008 - 0.0001 mm		
MATAR CANTOS VIVOS A 0.2x45°		

Datos Técnicos sujetos a modificaciones sin previo aviso / Technical Data are subject to changes without prior notice

Elabora:	Revisa:	Aprueba:
----------	---------	----------