



### MOTOR MAC QI 160 S

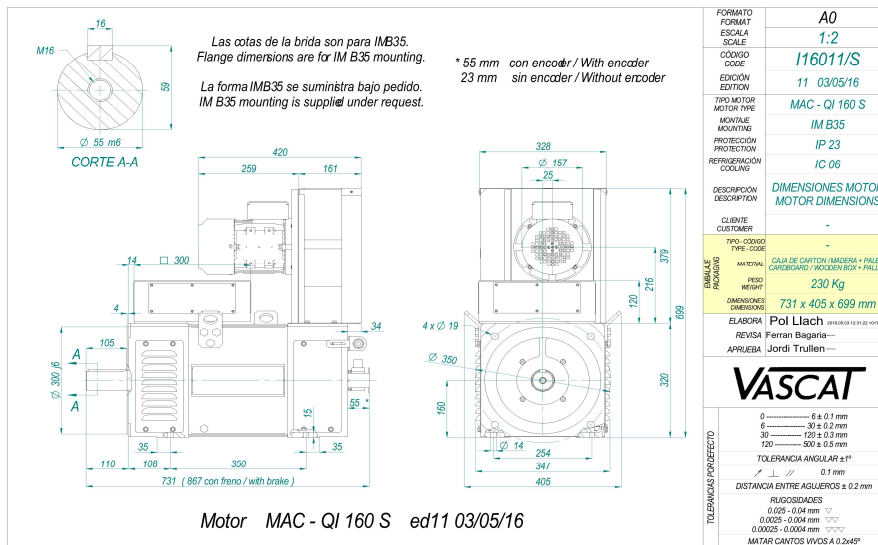
- Hoja de Datos Técnicos -  
- Technical Datasheet -

Código DT-QI160S  
Edición 14  
Página 1/2  
Fecha 13/05/2016

<b>Ventilador / Fan</b>		Rodamientos <i>Bearings</i>	Delantero <i>Drive End</i>	6312 ZZ C3	Trasero <i>Non Drive End</i>	6310 ZZC3		
Tipo de Refrigeración <i>Cooling Mode</i>	IC 06	Nº de polos <i>No of poles</i>	4	Momento de inercia <i>Rotor Inertia</i>	J=0,239 Kg m <sup>2</sup>	Peso Motor <i>Motor Weight</i>	230 Kg	
Alimentación / Supply	400V 50Hz	Protección <i>Protection Degree</i>	IP 23	Construcción <i>Mounting</i>	IM B3 / B35	Equilibrado grado <i>Balancing degree</i>	A	
Potencia / Power	0,75 kW	Nivel de ruido <i>Noise Level</i>	< 80 dB	Velocidad máxima mecánica <i>Max. Mechanical Speed</i>	5000 rpm			
Corriente / Current	1,9 A	Aislamiento Clase <i>Insulation Class</i>	F	Protección Térmica <i>Thermal Protection</i>	PTC 140 °C	Ambiente <i>Ambient</i>	< 40 °C < 1000 m	
Velocidad / Speed	2860 rpm	Normas de referencia <i>Reference Standards</i>	EN60034	Comutación Variador <i>Inverter Switching</i>	4 kHz; du/dt TS60034-25 Type B			
Caudal / Air flow	1200 m <sup>3</sup> /h							
Presión / Pressure	800 Pa							
Por favor, indicar en los pedidos la alimentación deseada para el ventilador / Please indicate the required fan supply voltage when placing your order								
<b>Freno de Bloqueo (opcional) <i>Holding Brake (optional)</i></b>		300 Nm	24 Vdc	2.5 A	60 W	18 Kg	J = 0.0017 Kg m <sup>2</sup>	
Tensión de Base del Motor <i>Motor Base Voltage</i>		Vb	400 V			Tensión Máxima de Salida del Convertidor <i>Inverter max. Output Voltage</i>		Vc 400 V

Bobinado <i>Winding</i>	Servicio / Service S1						Servicio / Service S6 - 40%						Corriente en vacío <i>No Load Current</i>	(A)
	Nm	A	KW	rpm	Hz	Velocidad a Pot. Cte Const. Power Speed. (rpm)	Nm	A	KW	rpm	Hz	Velocidad a Pot. Cte Const. Power Speed. (rpm)		
A41	340	35	18.2	510	18	1420	506	50	27.0	510	18	1040	12	
B41	340	44	23.5	660	23	1840	506	63	35.0	660	23	1350	15	
C41	340	52	28.9	811	28	2270	506	75	43.0	811	28	1670	18	
D41	340	58	32.1	901	31	2520	506	83	47.7	901	31	1850	21	
E41	340	69	38.5	1080	37	3020	505	99	57.1	1080	37	2220	26	
F41	340	80	44.9	1260	43	3520	505	114	66.7	1260	43	2590	30	
G41	340	94	53.4	1500	51	4200	505	135	79.3	1500	51	3090	35	
H41	340	104	59.8	1680	57	4700	506	149	89.0	1680	57	3460	37	
I41	340	115	66.2	1860	63	5000	506	165	98.5	1860	63	3830	41	
J41	340	129	74.8	2100	71	5000	506	185	111.2	2100	71	4320	47	
F42	340	139	80.1	2250	76	5000	506	198	119.1	2250	76	4620	50	
G42	340	164	95.1	2670	90	5000	506	234	141.3	2670	90	5000	60	
H42	340	180	105.7	2970	100	5000	506	259	157.3	2970	100	5000	63	

Otras velocidades disponibles bajo consulta a nuestra O.T. / Other speeds available on request



Datos Técnicos sujetos a modificaciones sin previo aviso / Technical data are subject to changes without prior notice

Elabora:	Revisa:	Aprueba:
----------	---------	----------