



# MOTOR MAC QI 160 M

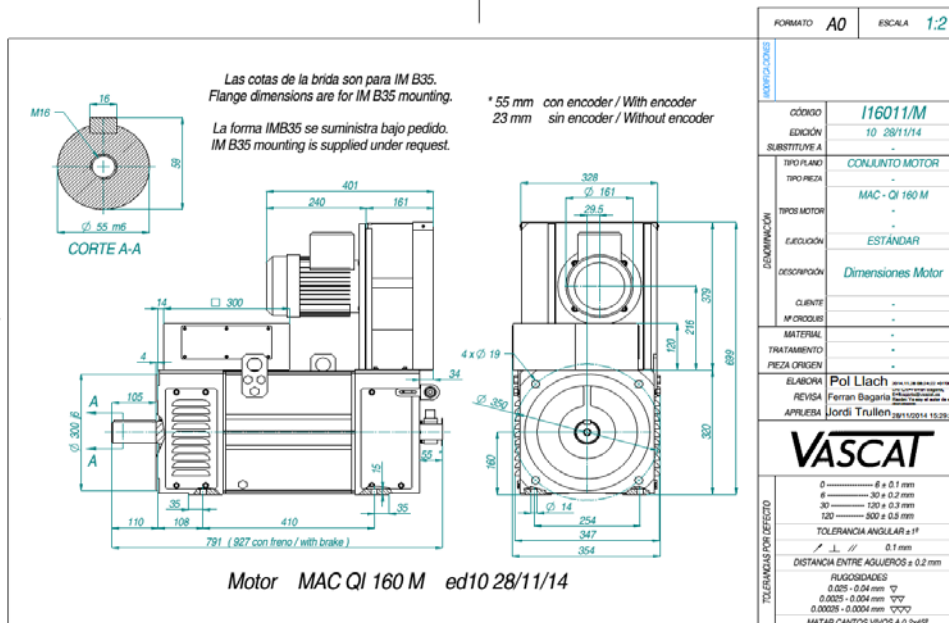
- Hoja de Datos Técnicos -  
- Technical Datasheet -

Código DT-QI160M  
Edición 13  
Página 1/1  
Fecha 01/12/2014

<b>Ventilador / Fan</b>		Rodamientos <i>Bearings</i>	Delantero <i>Drive End</i>	6312 ZZ C3	Trasero <i>Non Drive End</i>	6310 ZZ C3						
Tensión / <i>Voltage</i>	230/400 V	460 V	Momento de inercia <i>Rotor Inertia</i>		J = 0,295 Kg m <sup>2</sup>	Peso Motor <i>Motor Weight</i>	265 Kg					
Frec. / <i>Frequency</i>	50 Hz	60 Hz	Protección <i>Protection Degree</i>		IP 23	Construcción <i>Mounting</i>	IM B3 / B35	Refrigeración <i>Cooling</i>	IC06			
Potencia / <i>Power</i>	0,75 KW	0,86 KW	Nivel de ruido <i>Noise Level</i>		< 80 dB	Velocidad máxima mecánica <i>Max. Mechanical Speed</i>		5000 rpm				
Velocidad / <i>Speed</i>	2850 rpm	3350 rpm	Equilibrado grado <i>Balancing degree</i>		A	Aislamiento Clase <i>Insulation Class</i>		F	Protección Térmica <i>Thermal Protection</i>	PTC 140 °C	Ambiente <i>Ambient</i>	< 40 °C < 1000 m
Caudal / <i>Air flow</i>	1200 m3/h		Freno de Bloqueo (opcional) <i>Holding Brake (optional)</i>		300 Nm	24 Vdc	2.5 A	60 W	18 Kg	J = 0.0017 Kg m <sup>2</sup>		
Presión / <i>Pressure</i>	800 Pa		Tensión de Base del Motor <i>Motor Base Voltage</i>		Vb	400 V		Tensión Máxima de Salida del Convertidor <i>Inverter max. Output Voltage</i>		Vc	400 V	

Bobinado Winding	Servicio / Service S1						Servicio / Service S6 - 40%						Corriente en vacío No Load Current (A)
	Nm	A	KW	rpm	Hz	Velocidad a Pot.Cte Const. Power Speed. (rpm)	Nm	A	KW	rpm	Hz	Velocidad a Pot.Cte Const. Power Speed. (rpm)	
A41	430	44	23.1	513	18	1430	639	63	34.3	513	18	1050	16
B41	430	56	29.9	663	23	1850	639	79	44.4	663	23	1360	21
C41	430	66	36.6	812	28	2270	640	94	54.4	812	28	1670	23
D41	430	75	42.0	932	32	2600	640	108	62.4	932	32	1910	26
E41	430	87	48.8	1083	37	3030	639	125	72.4	1083	37	2230	33
F41	430	95	54.1	1202	41	3360	640	137	80.5	1202	41	2470	34
G41	430	105	59.5	1322	45	3700	639	150	88.5	1322	45	2720	38
H41	430	116	66.3	1473	50	4120	639	166	98.6	1473	50	3030	43
I41	430	131	75.7	1682	57	4700	640	188	112.7	1682	57	3460	46
J41	430	149	86.5	1922	65	5000	640	214	128.7	1922	65	3950	53
F42	430	164	96.0	2132	72	5000	640	236	142.8	2132	72	4380	58
G42	430	181	105.5	2342	79	5000	640	259	156.8	2342	79	4810	65
H42	430	201	117.6	2612	88	5000	640	288	174.9	2612	88	5000	72
I42	430	226	132.5	2942	99	5000	640	324	197.0	2942	99	5000	81

Otras velocidades disponibles bajo consulta a nuestra O.T. / Other speeds available on request



Datos Técnicos sujetos a modificaciones sin previo aviso / Technical data are subject to changes without prior notice

Elabora:	Revisa:	Aprueba:
----------	---------	----------

